

Planche I

Vue extérieure d'un fournil à Saint-Damase, Cté de la Matapédia.

La coupe architecturale suit très souvent celle de la maison.

Planche II

L'entrée du fournil donne sur la cour intérieure et l'arrière de la maison.

(Idem que Planche I)

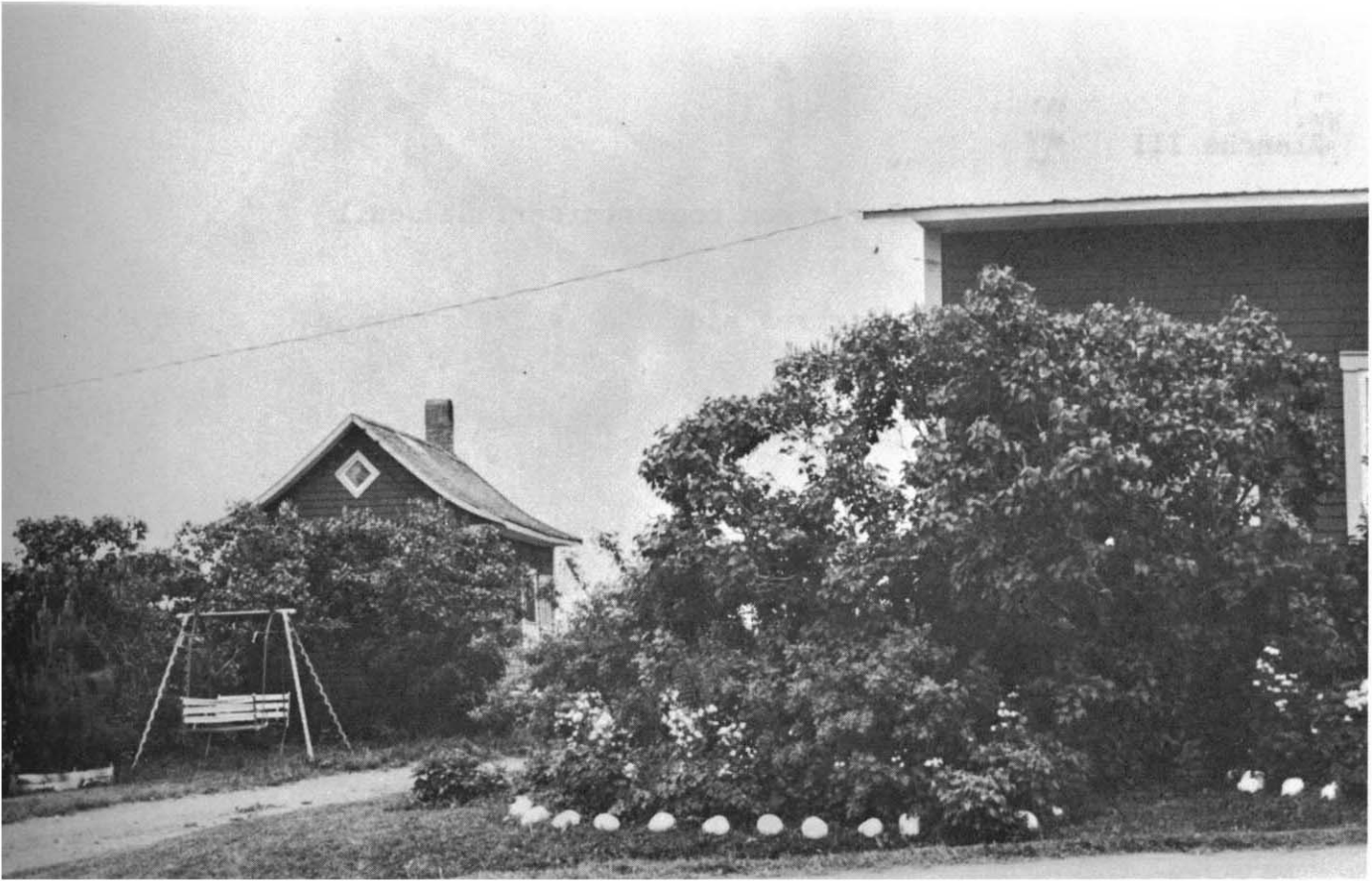


Planche III

Une petite galerie non couverte sert de seuil au fournil.

La proximité d'arbres ajoute à la fraîcheur du fournil.

(Idem que Planche I)

Planche IV

Vue intérieure de ce même fournil.

Les couverts restent toujours mis sur la table. On les recouvre avec une nappe propre pour protéger contre les mouches.



Planche V

Organisation fonctionnelle; chaque objet qu'on y trouve a son utilité et sa place.

(Idem que Planche I)

Planche VI

Les tâches domestiques s'accomplissent dans la plus grande simplicité possible.

(Idem que Planche I)

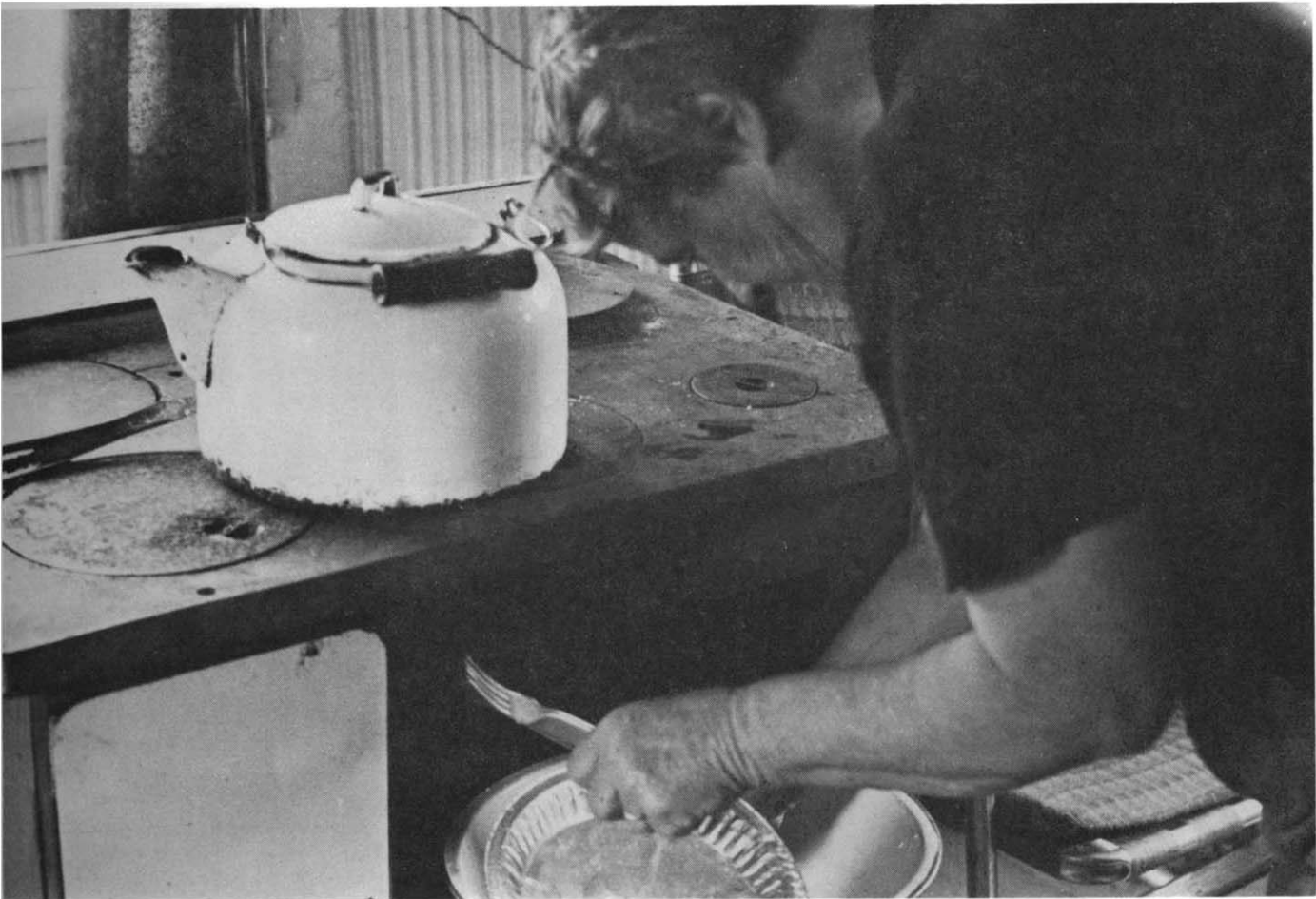
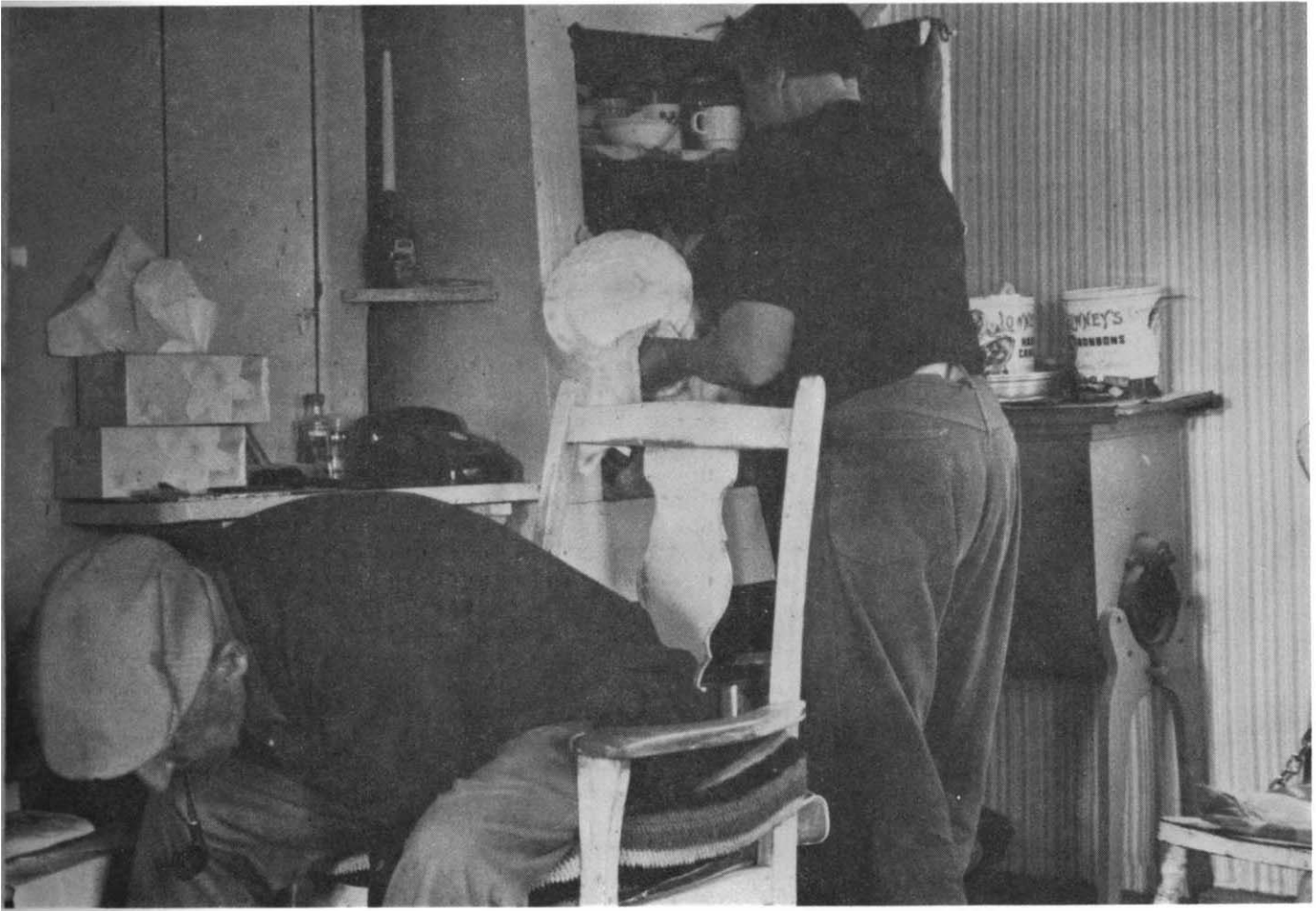


Planche VII

Le fournil représente le travail, la besogne pendant la saison agricole.

Tout à côté, la grande maison où l'on va se reposer.

(Cté de Matane)

Planche VIII

Avec le fournil, on vit plus au grand air. Les enfants ne vont pas à la grande maison, la surveillance est plus facile.

Voilà un avantage encore apprécié par cette jeune famille.

(Cté de la Matapédia)

