

Les produits de la forge

Le présent chapitre vise à donner, à partir de quelques produits de forge qui se trouvaient dans la boutique de M. Roland Paquet, une idée de la production du forgeron.

Le forgeron devait pouvoir s'adapter au besoin des habitants de sa région. Ainsi le travail du forgeron et ses produits varient selon la région dans laquelle il s'installe pour ouvrir boutique.

Un forgeron qui s'installe dans un village côtier répondra à la demande des pêcheurs, tandis qu'un autre qui s'installe dans une région agricole répondra à la demande des fermiers où il pourra travailler, pour les compagnies forestières, minières, etc. toujours selon l'activité économique dominante de la région.

M. Paquet semble avoir travaillé pour deux principaux types de clients: les bûcherons et les fermiers. Voici deux des catégories que nous avons établies pour classifier les produits de la forge. Nous avons également établi une catégorie qui englobe tous les produits qui touchent aux attelages de chevaux, car les attelages et leur entretien occupent une bonne partie du travail du forgeron et se rapportent aussi bien aux bûcherons qu'aux fermiers. Vient ensuite la catégorie des objets généraux que le forgeron fabrique en série durant ses temps libres et qui répondent aux besoins de tout le monde et qui sont d'utilité générale.

Produits qui ont rapport à la coupe du bois

Marteau à marquer

(A-2933)

M. Paquet fabriquait des marteaux initialés pour les bûcherons qui s'en servaient pour marquer les arbres qu'ils avaient abattus.

32 cm x 26 cm



73-10086

Clef pour chaîne de "boom" ou estacade

(A-2937)

C'est la seule clef de facture domestique dans la boutique de M. Paquet. Elle est utilisée pour défaire les boulons qui retiennent les chaînes de "boom". Un "boom" est un barrage flottant en bois que les compagnies forestières dressent sur les rivières pour contenir le flottage des billots au printemps et en été.

La clef est très longue pour pouvoir procurer beaucoup de force car ces chaînes de "boom" sont énormes et solidement construites.

63 cm x 8 cm



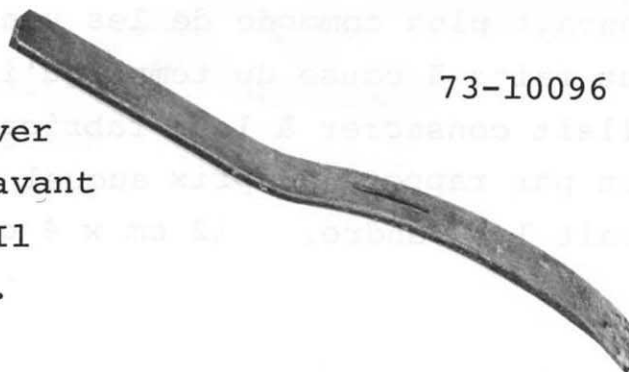
73-10197

Racloir (spud)

(A-2938)

Le racloir est utilisé pour enlever l'écorce sur les billots coupés avant de les livrer au moulin à scie. Il est fabriqué d'une tige de métal.

38 cm x 3 cm

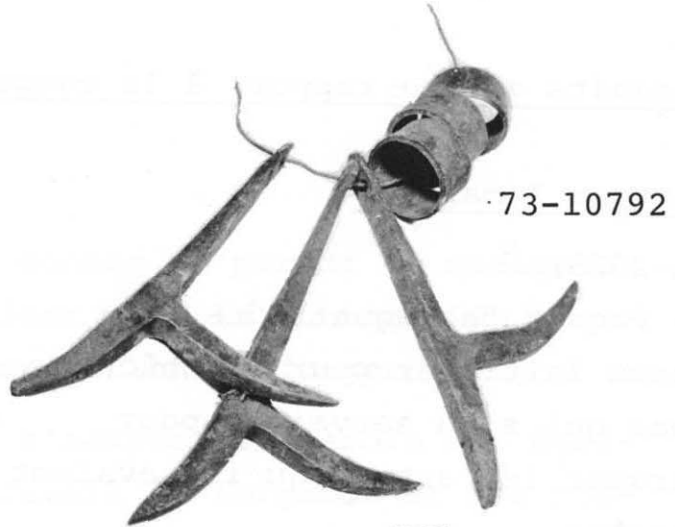


73-10096

Gaffes

(A-3051)

Fabriquée d'une tige de métal chauffée et coupée en deux pour former le crochet. On la fixe sur un manche avec l'aide de la bague de métal.

Chienne ou vache

(A-3192)

Grand manche en bois avec deux crochets de "cantouque" fixés au milieu. Utilisée pour soulever et transporter des billots sur un courte distance. Il faut être deux hommes pour utiliser cet instrument.



128 cm x 28 cm

Crochet

(A-3067)

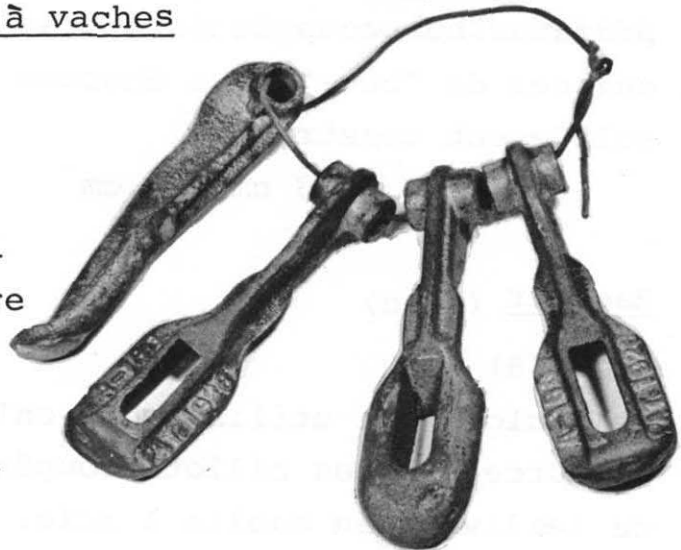
Gros crochet forgé pour suspendre les glissoires à billots lorsqu'on veut dévier les billots d'un barrage, de rapides ou d'une chute.

14 cm x 11 cm

Produits qui on rapport à l'agricultureCrochets pour barrer des colliers à vaches

(A-3068)

Le forgeron vendait parfois des objets manufacturés, qui étaient fabriqués à la main autrefois; il trouvait plus commode de les vendre tout faits à cause du temps qu'il fallait consacrer à leur fabrication par rapport au prix auquel il devait les vendre. 12 cm x 4 cm



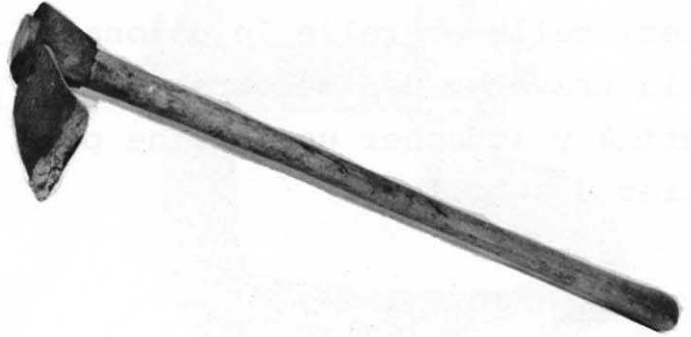
73-10163

Pioche

(A-3202)

Pioche fabriquée par M. Paquet. Il ne les faisait pas en série mais seulement sur demande spéciale car il en vendait des modèles courants manufacturés.

73-11631

"Cantouque"

(A-3204)

C'est le même principe que les "cantouques" à billots, mais celui-ci sert à déplacer de grosses pierres. La douille est inutile. Il suffit donc de poser un crochet de "cantouque" sur un manche en bois suffisamment long.

130 cm x 9 cm

73-11647

Les pièces d'attelageCrochets de palonnier

(A-3098)

Crochets de palonnier (bacu) surnommés "queue-de-cochon" à cause de leur forme. Fixés au bout du palonnier on y passe les chaînes qui sont reliés au bout du trait. Le forgeron en fabriquait en série différents modèles de formes et de dimensions variées.

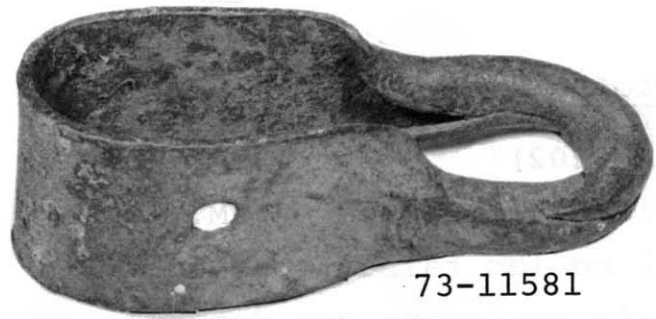


73-10165

Bride de palonnier

(A-3301)

La bride va au centre du palonnier, celle-ci relie le palonnier à la traverse des mennoires ou sert à y attacher une chaîne pour tirer des billots.



73-11581

Anneaux de trait

(A-3098)

Ces anneaux sont au bout du trait. C'est à ces anneaux qu'est fixée la chaîne qui est accrochée au palonnier. Les petites douilles de métal ont pour fonction d'empêcher que le cuir ne s'use par le frottement.

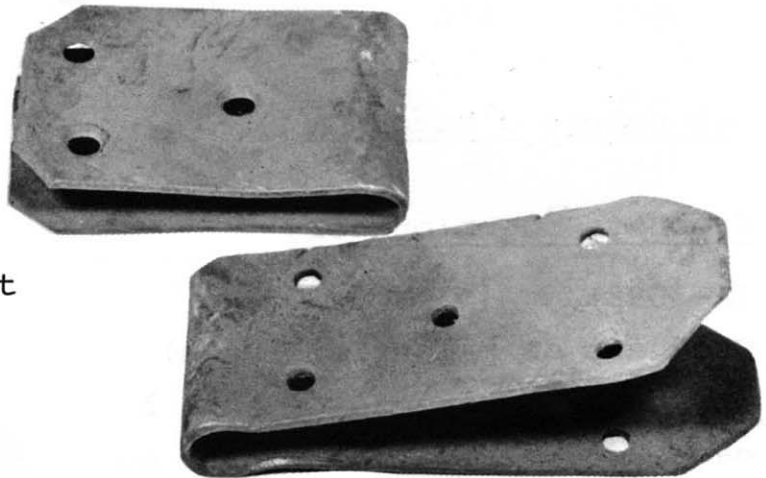


73-11576

Ferrures de trait

(A-3319, a-b)

Au lieu de poser directement l'anneau de trait sur le cuir, on peut poser ces ferrures et les river, l'anneau de trait allant dans celles-ci. Le trait n'en comporte pas toujours.



73-11600

Boucle de bas de collier

(A-3090)

On y passe une courroie de cuir permettant d'ajuster le collier à la taille du cheval.

Dans ce cas-ci le forgeron préfère vendre des pièces manufacturées. En général, pour des petites pièces comme celles-ci, longues et délicates à faire, le forgeron calcule que c'est

plus payant d'en faire le commerce que de les fabriquer lui-même. Mais il doit cependant les réparer et en fabriquer lorsqu'il ne lui en reste plus.



73-10143

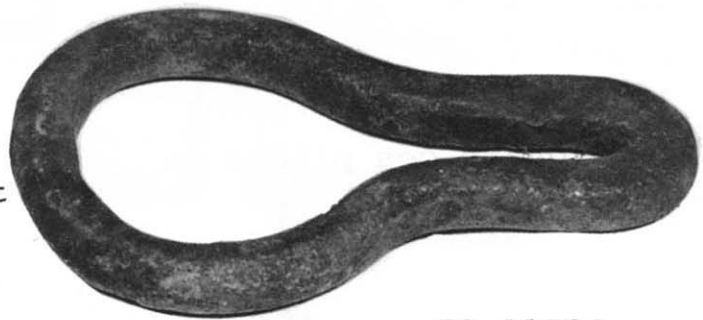
6 cm x 5 cm

Anneau

(A-3300)

Anneau aussi appelé "bombarde".

Cet anneau, placé à l'une des extrémités d'une chaîne, sert à la raccourcir ou l'allonger et enfin à la bloquer, l'autre extrémité de la chaîne y étant passé. Il se retrouve souvent sur la chaîne qui relie le trait au palonnier.



73-11580

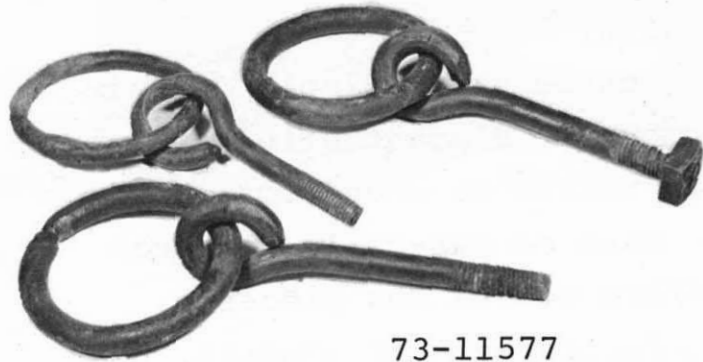
Attelage à "chevilles"

Les chevilles entrent dans les "menoires" et un trait attaché au collier y est relié. C'est de là que s'effectue le tirage de la voiture.



Produits générauxBoulon à oeil

Boulon à oeil avec ou sans anneau. On se servait de ce genre de boulon, que l'on fixait au mur, pour y attacher les animaux. La boutique de forge en comportait pour y attacher les chevaux prêts à être ferrés.



73-11577

Ce genre de boulon tout dépendant de la grosseur pouvait servir comme crochet de palonnier.

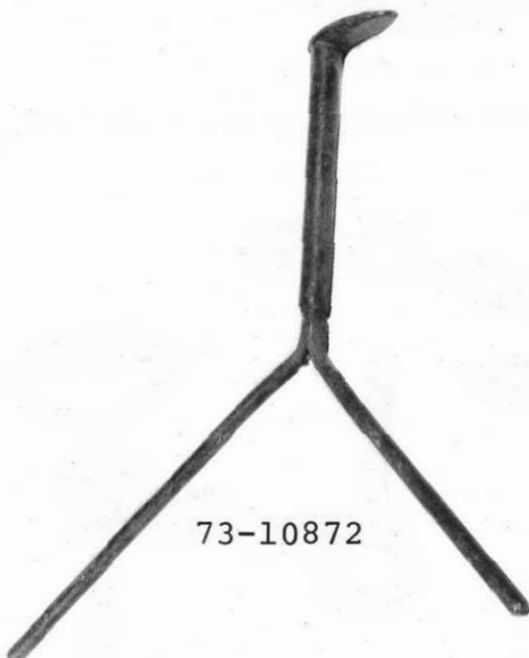
Crampes

(A-3183)

Crampes pour fabriquer des barres de traineaux. Celles qui sont rondes vont à l'avant, les carrées vont à l'arrière. Le forgeron fabriquait ces pièces en série l'hiver.



73-10874



73-10872

Trépied

(A-3181)

Trépied de cordonnier.
Un pied manque.



73-11583

Pentures

(A-3303 a,c)

Type de pentures fabriquées en série par le forgeron. Elles étaient principalement utilisées pour les portes de granges ou de hangar.

Barrure de porte

(A-3320)

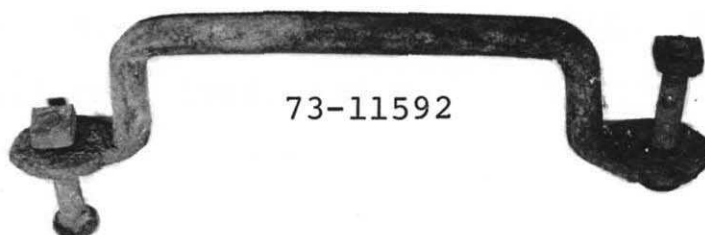
Deux crans d'arrêt pour barrer les portes. On y rabat une pièce de bois (l'étemperche) qui traverse la porte dans le sens de la largeur. On retrouve généralement cette sorte de barrure pour les portes donnant sur la batterie.



73-11601

Poignée de porte

(A-3311)



73-11592

Poignée de porte servant aux différents bâtiments de la ferme.



73-10152

Petit cheval en fonte que M. Roland Paquet utilisait pour décorer l'entrée de sa boutique.